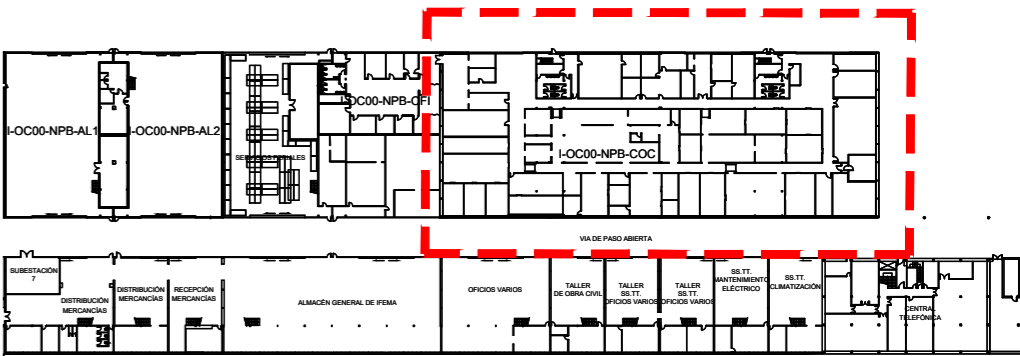




PB



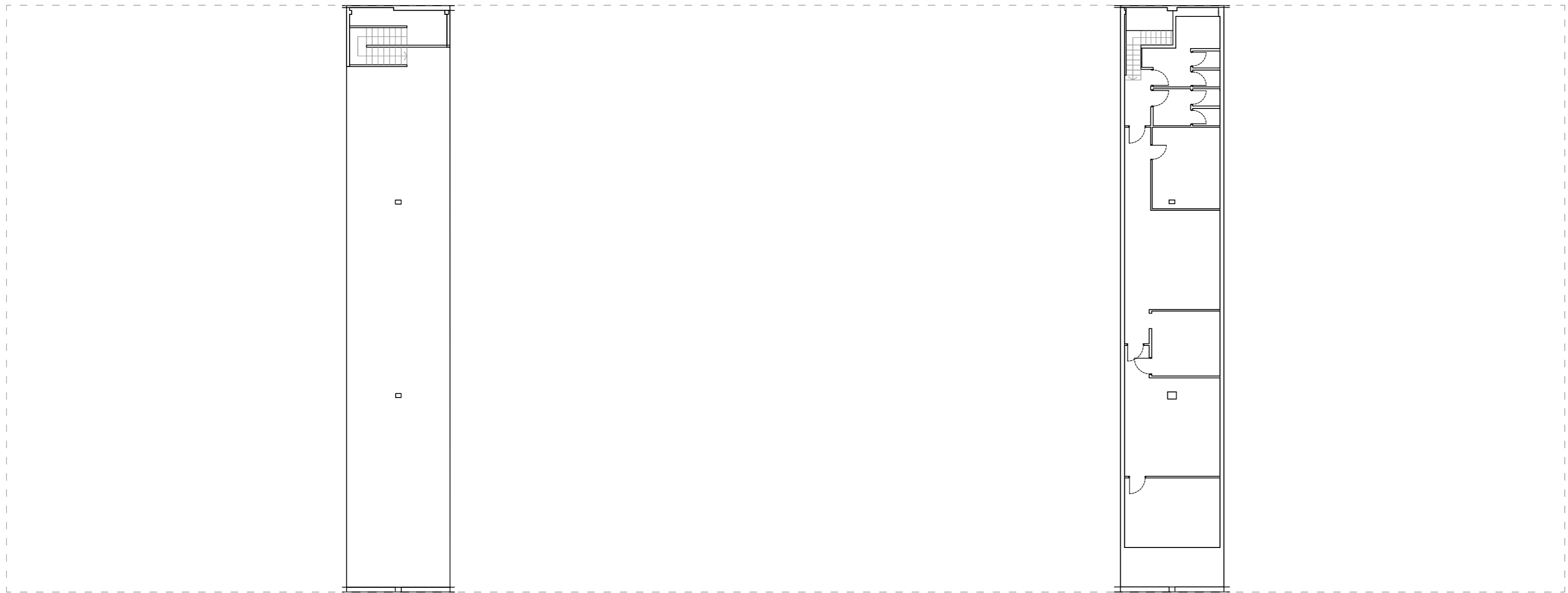
I-OC00-NPB-COC  
UBICACIÓN:  
EDIFICIO COMPLEMENTARIO  
COCINAS CENTRALES

CUADRO DE SUPERFICIES

COCINAS CENTRALES

PLANTA BAJA	2.357 m2
PLANTA PRIMERA	248,5 m2
SUPERFICIE CONSTRUIDA:	2.605,5 m2

P1



Proyecto:  
**Cocinas centrales IFEMA Fase 01**

Ubicación :  
**IFEMA. Edificio complementario**

Plano:  
**Estado actual Distribución**

Fecha  
**11/07/2024**

Arch. No.  
240712\_C.CENTRAL\_ARQ\_F1\_OBRA.dwg

Promotor:  
**IFEMA**  
Feria de Madrid

Arquitectos:  
**Ángel Luis Cerro**  
**Luis Miguel Velasco**

Escala:  
**1/200**

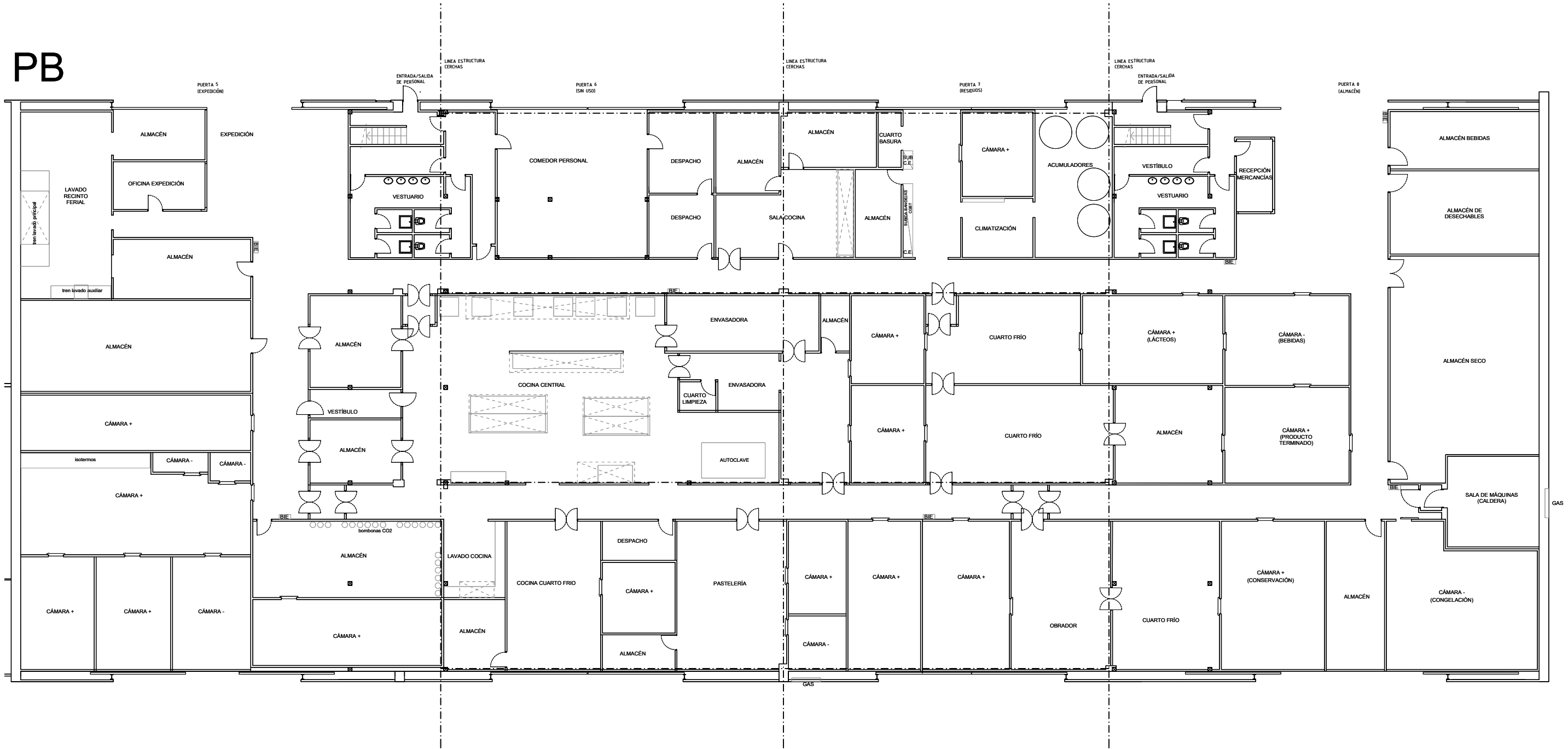
Plano N°  
**01\_EA**



**EMO**

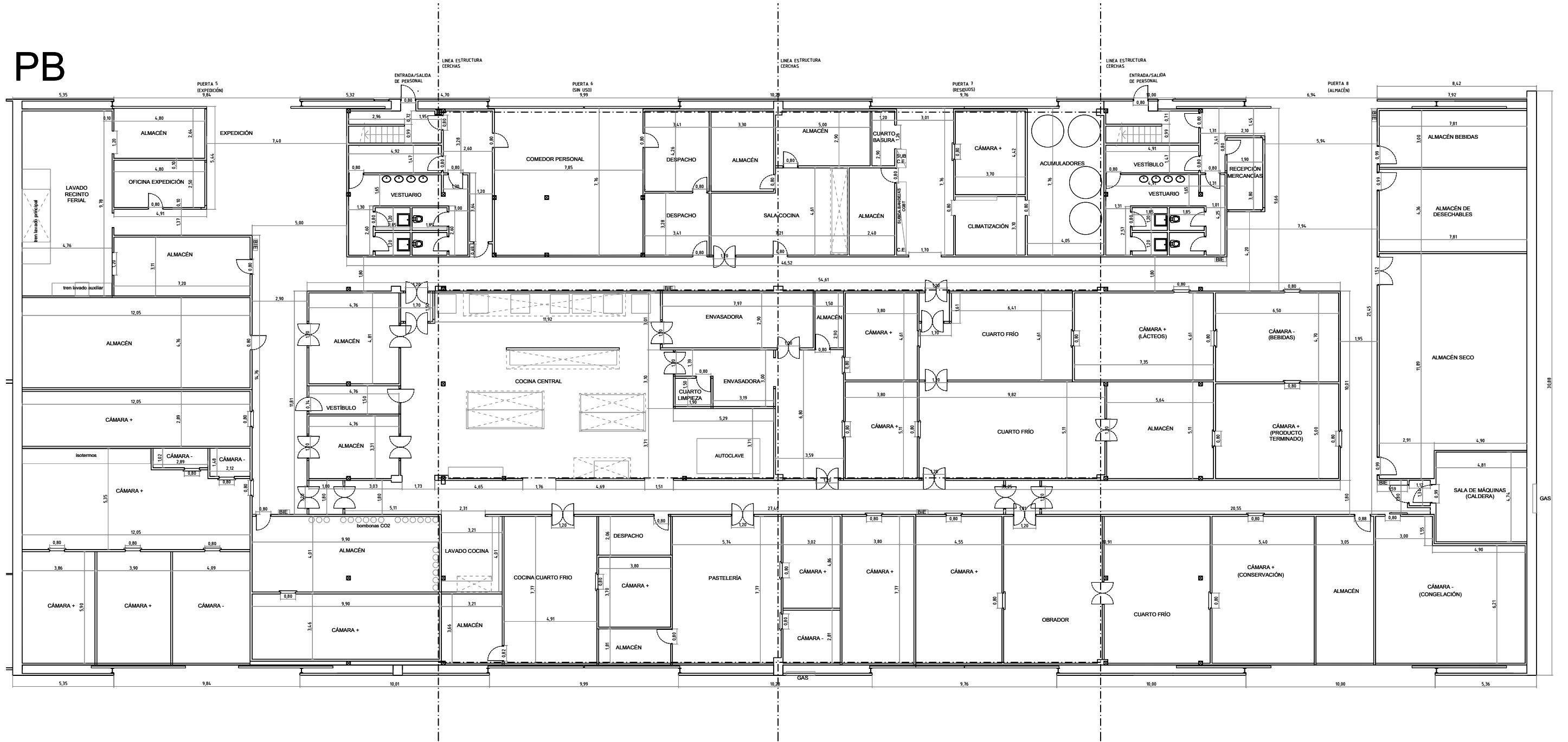
tel 91 708 02 70  
www.es-emo.com

PB



Proyecto: <b>Cocinas centrales IFEMA _Fase 01</b>	
Ubicación : <b>IFEMA. Edificio complementario</b>	
Plano: <b>Estado actual Distribución.02</b>	
Fecha <b>11/07/2024</b>	Escala: <b>1/150</b>
Arch. No. 240712_C.CENTRAL_ARQ_F1_OBRA.dwg	Plano N° <b>01.02_EA</b>
Promotor: <b>IFEMA</b> <b>Feria de Madrid</b>	
Arquitectos: <b>Ángel Luis Cerro</b> <b>Luis Miguel Velasco</b>	
tel 91 708 02 70 www.es-emo.com	

PB



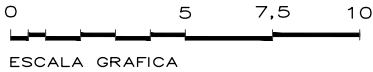
Proyecto: <b>Cocinas centrales IFEMA _Fase 01</b>	
Ubicación: <b>IFEMA. Edificio complementario</b>	
Plano: <b>Estado actual_Cotas</b>	
Fecha <b>11/07/2024</b>	Escala: <b>1/150</b>
Arch. No. <b>240712_C.CENTRAL_ARQ_F1_OBRA.dwg</b>	Plano N° <b>02_EA</b>
Promotor: <b>IFEMA</b> <b>Feria de Madrid</b>	
Arquitectos: <b>Ángel Luis Cerro</b> <b>Luis Miguel Velasco</b>	
 	
	
tel 91 708 02 70 www.es-emo.com	

PB



LEYENDA

- DIRECCIÓN DE PANELES
- JUNTA ENTRE PANELES
- REGISTRO EN TECHO 80x80cm
- FALSO TECHO PANELES 120x60cm

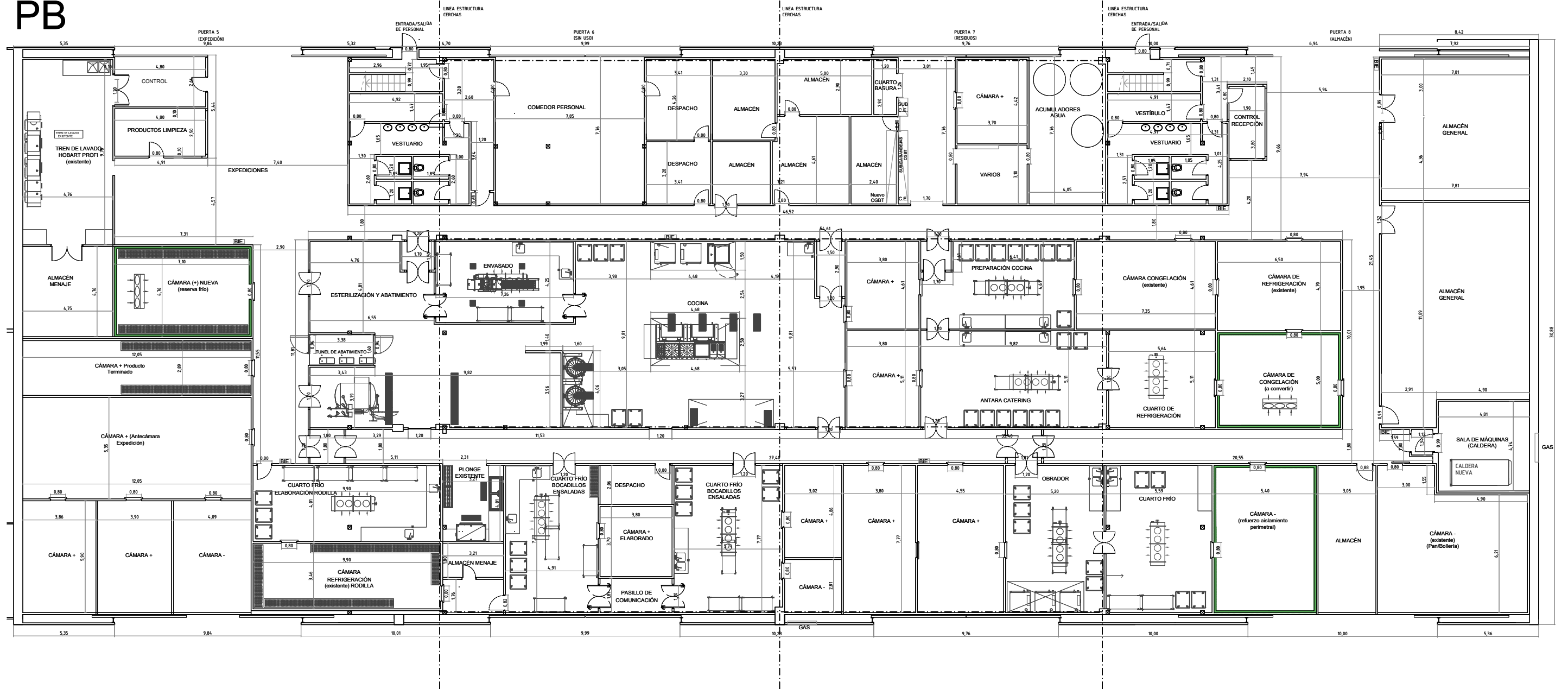


Proyecto: <b>Cocinas centrales IFEMA Fase 01</b>	
Ubicación: <b>IFEMA. Edificio complementario</b>	
Plano: <b>Estado actual Techos</b>	
Fecha: <b>11/07/2024</b>	Escala: <b>1/150</b>
Arch. No. 240712_C.CENTRAL_ARQ_F1_OBRA.dwg	Plano N° <b>03_EA</b>
Promotor: <b>IFEMA</b> <b>Feria de Madrid</b>	
Arquitectos: <b>Ángel Luis Cerro</b> <b>Luis Miguel Velasco</b>	
tel 91 708 02 70 www.es-emo.com	

[illegible]

tel 91 708 02 70  
www.es-emo.com

PB



0 5 7,5 10  
ESCALA GRAFICA

Proyecto: <b>Cocinas centrales IFEMA Fase 01</b>	
Ubicación: <b>IFEMA. Edificio complementario</b>	
Plano: <b>Estado Reformado_Cotas</b>	
Fecha <b>11/07/2024</b>	Escala: <b>1/150</b>
Arch. No. <b>240712_C.CENTRAL_ARQ_F1_OBRA.dwg</b>	Plano N° <b>03_ER</b>
Promotor: <b>IFEMA</b> <b>Feria de Madrid</b>	
Arquitectos: <b>Ángel Luis Cerro</b> <b>Luis Miguel Velasco</b>	
	

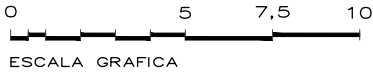
tel 91 708 02 70  
www.es-emo.com

PB



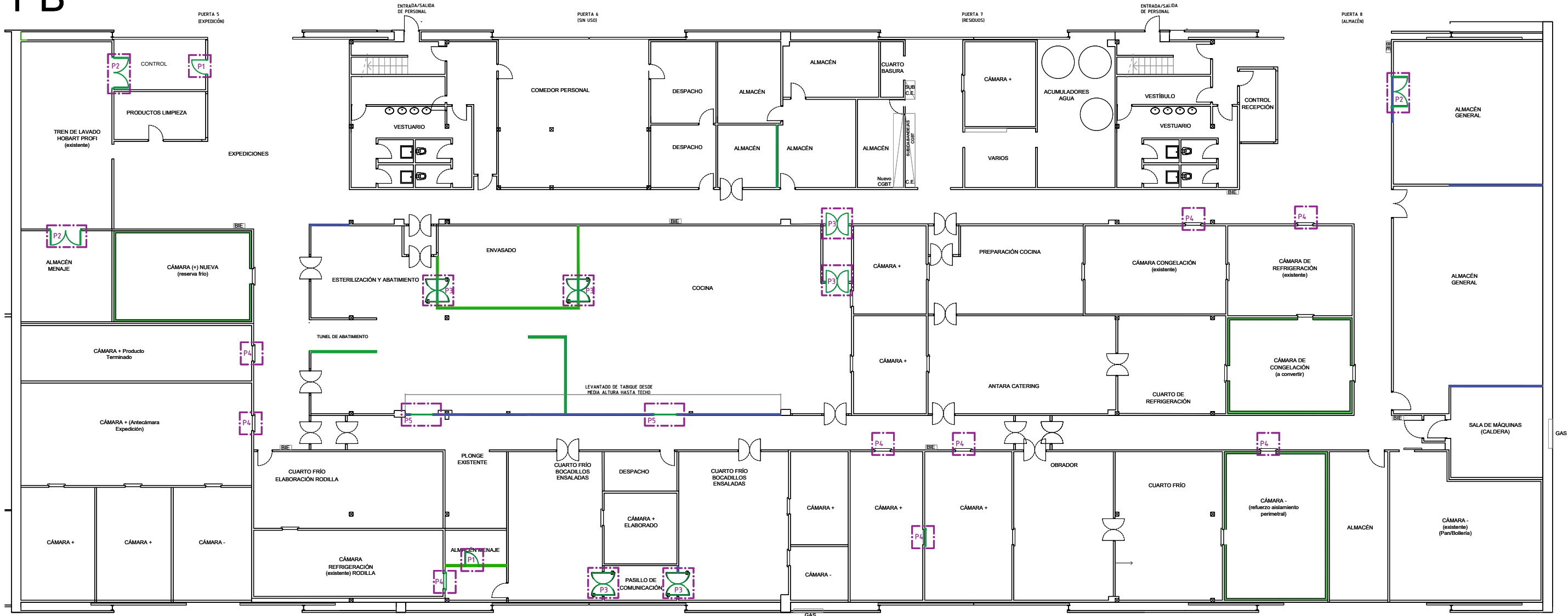
LEYENDA DEMOLICIONES TABIQUES Y TECHOS

- TABIQUES A DEMOLER (Y ZONA DE TECHO A REFORZAR)
- CAMPANAS A DESMONTAR
- DEMOLICIÓN FALSO TECHO
- DESMONTAJE DE PUERTA EXISTENTE



Proyecto: <b>Cocinas centrales IFEMA _Fase 01</b>	
Ubicación: <b>IFEMA. Edificio complementario</b>	
Plano: <b>Demoliciones (Tabiquería y F.techos)</b>	
Fecha <b>11/07/2024</b>	Escala: <b>1/150</b>
Arch. No. 240712_C.CENTRAL_ARQ_F1_OBRA.dwg	Plano N° <b>04_EA</b>
Promotor: <b>IFEMA</b> <b>Feria de Madrid</b>	
Arquitectos: <b>Ángel Luis Cerro</b> <b>Luis Miguel Velasco</b>	
tel 91 708 02 70 www.es-emo.com	

PB



LEYENDA NUEVA TABIQUERÍA Y TECHOS

- NUEVA TABIQUERÍA (REVESTIDA CON ALICATADO DE AZULEJO BLANCO MATE 20X20cm SIMILAR AL EXISTENTE)
- TAPIADO DE HUECO EXISTENTE (ENFOSCADO Y REVESTIDO CON ALICATADO DE AZULEJO BLANCO MATE 20X20cm SIMILAR AL EXISTENTE)

- NUEVA PUERTA DE ACCESO:
  - P1: NUEVA PUERTA UNA HOJA
  - P2: NUEVA PUERTA DOBLE HOJA
  - P3: PUERTA DE VAIVÉN DOBLE HOJA EN POLIETILENO
  - P4: PUERTA PARA CÁMARA DE REFRIGERACIÓN.
  - P5: PUERTA ENROLLABLE



Proyecto:  
**Cocinas centrales IFEMA \_Fase 01**

Ubicación :  
**IFEMA. Edificio complementario**

Plano:  
**Estado Reformado \_Tabiquería**

Fecha  
**11/07/2024**

Arch. No.  
240712\_C.CENTRAL\_ARQ\_F1\_OBRA.dwg

Escala:  
**1/150**

Plano N°  
**05\_ER**

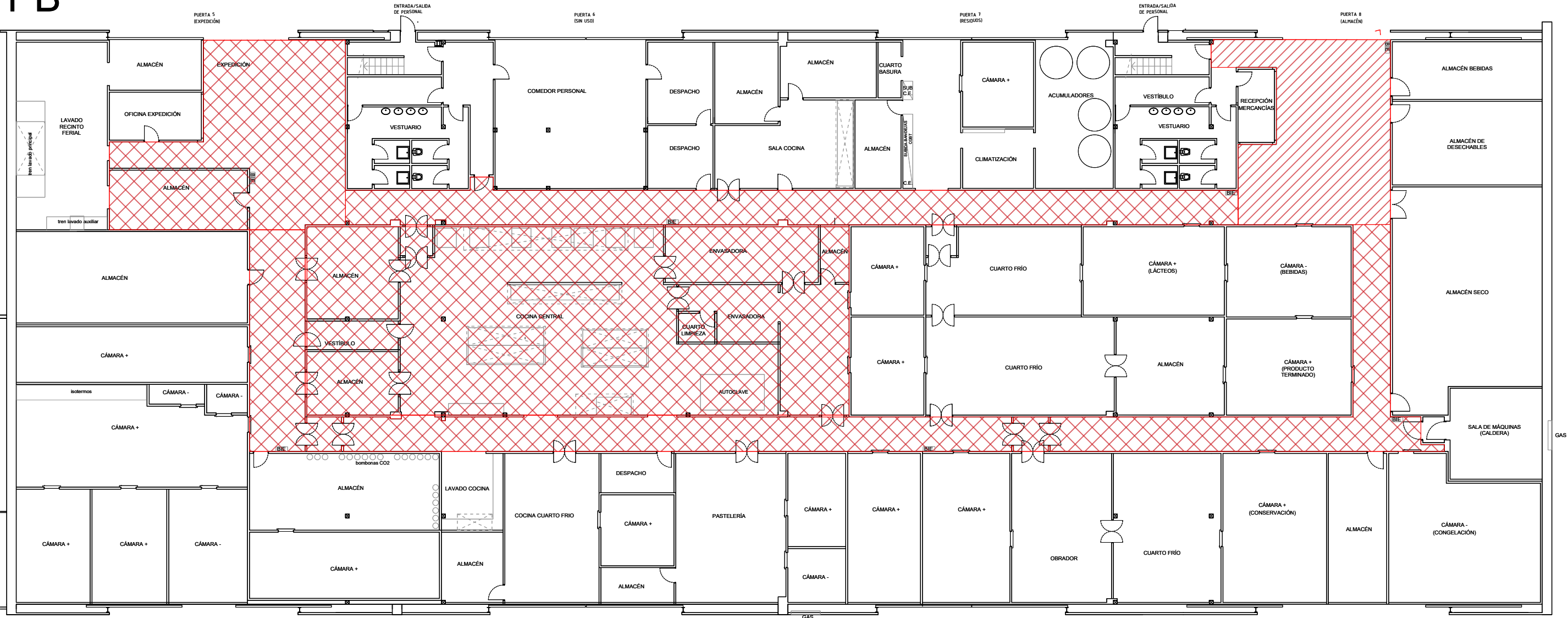
Promotor:  
**IFEMA**  
**Feria de Madrid**

Arquitectos:  
**Ángel Luis Cerro**  
**Luis Miguel Velasco**



**EMO**

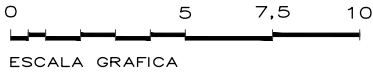
tel 91 708 02 70  
www.es-emo.com

PB



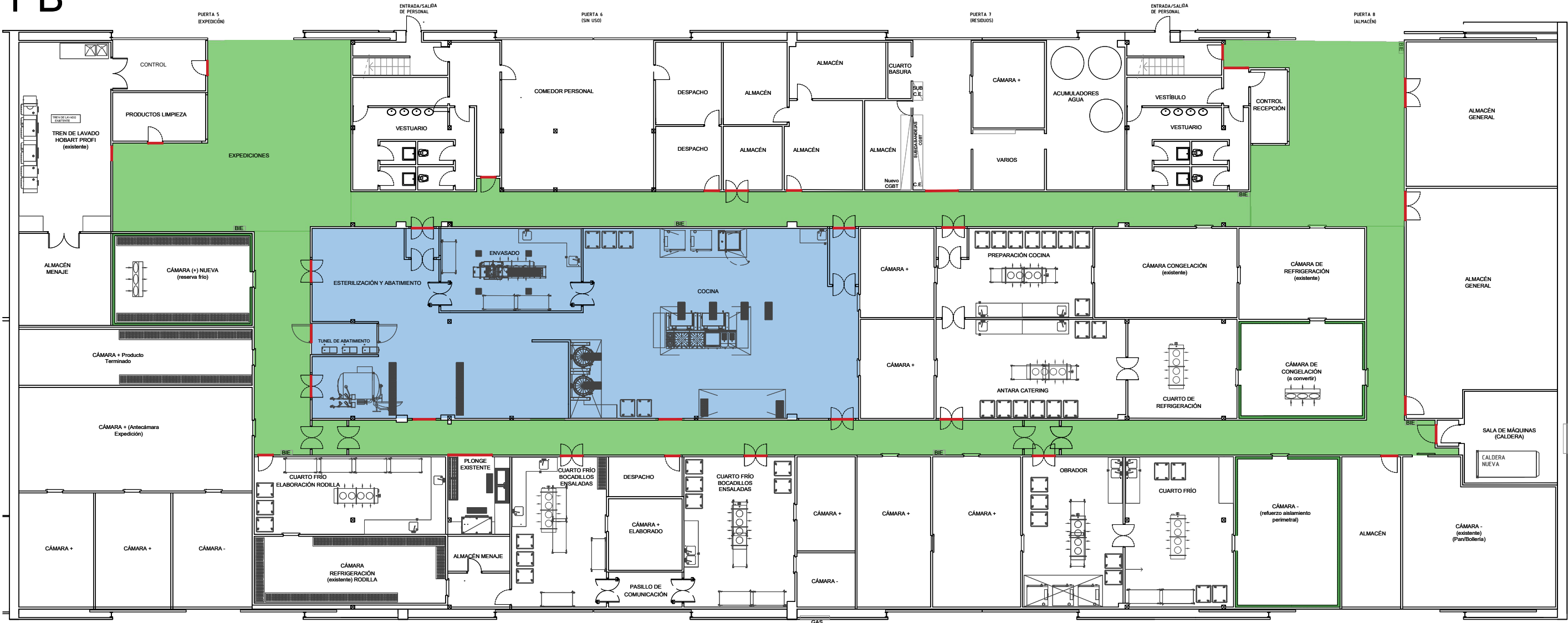
LEYENDA DEMOLICIONES SOLADOS

-  LEVANTADO DE PAVIMENTO EXISTENTE, MATERIAL DE AGARRE Y BASE SOPORTE
-  LEVANTADO DE HORMIGÓN PULIDO EXISTENTE



Proyecto: <b>Cocinas centrales IFEMA _Fase 01</b>	
Ubicación : <b>IFEMA. Edificio complementario</b>	
Plano: <b>Demoliciones y Actuaciones (Solados)</b>	
Fecha <b>11/07/2024</b>	Escala: <b>1/150</b>
Arch. No. 240712_C.CENTRAL_ARQ_F1_OBRA.dwg	Plano N° <b>06_EA</b>
Promotor: <b>IFEMA</b> <b>Feria de Madrid</b>	
Arquitectos: <b>Ángel Luis Cerro</b> <b>Luis Miguel Velasco</b>	
 	
	
tel 91 708 02 70 www.es-emo.com	

PB



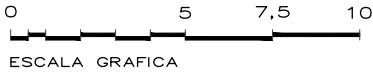
LEYENDA NUEVO SOLADO

NUEVO PAVIMENTO ANTIDESLIZANTE PVC 3MM MOD. ALTRO K30 O SIMILAR DE ALTA RESISTENCIA, RESBALADICIDAD CLASE 3, INCLUSO REMATE EN CURVA EN ENCUENTRO ENTRE SOLADO Y PARED SOBRE NUEVA SOLERA DE HORMIGÓN.

NUEVO PAVIMENTO PORCELÁNICO DE ALTA RESISTENCIA, RESBALADICIDAD CLASE 3, INCLUSO PARTE PROPORCIONAL DE ESCOCIA SANITARIA EN ENCUENTRO ENTRE SOLADO Y PARED, SOBRE NUEVA SOLERA DE HORMIGÓN.

PERFIL DE TRANSICIÓN EN ENCUENTRO ENTRE DISTINTOS PAVIMENTOS.

EN TODO EL SUELO EXISTENTE A MANTENER, SE REALIZARÁ UNA LIMPIEZA DEL MISMO, Y SE APLICARÁ UNA NUEVA LECHADA EN TODA SU SUPERFICIE.



Proyecto:  
**Cocinas centrales IFEMA \_Fase 01**

Ubicación:  
**IFEMA. Edificio complementario**

Plano:  
**Estado Reformado Solados**

Fecha  
**11/07/2024**

Escala:  
**1/150**

Arch. No.  
**240712\_C.CENTRAL\_ARQ\_F1\_OBRA.dwg**

Plano N°  
**07\_ER**

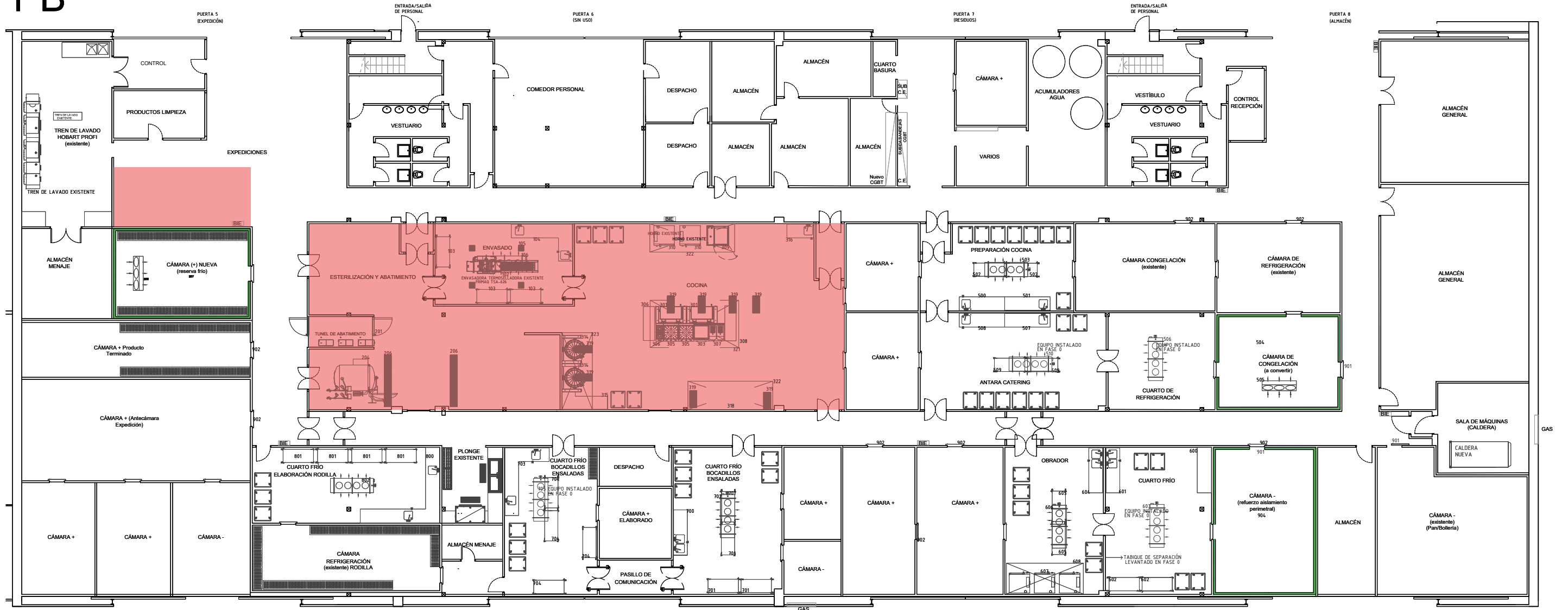
Promotor:  
**IFEMA  
Feria de Madrid**

Arquitectos:  
**Ángel Luis Cerro  
Luis Miguel Velasco**

**EMO**

tel 91 708 02 70  
www.es-emo.com

PB



LEYENDA NUEVO TECHO



FALSO TECHO FORMADO POR PANEL SANDWICH FRIGORÍFICO

SE REVISARÁN LOS TECHOS EXISTENTES Y SE REPARARÁN LAS ZONAS DETERIORADAS.



0 5 7,5 10

ESCALA GRAFICA

Proyecto:  
**Cocinas centrales IFEMA\_Fase 01**

Ubicación :  
**IFEMA. Edificio complementario**

Plano:  
**Estado Reformado\_Techos**

Fecha <b>11/07/2024</b>	Escala: <b>1/150</b>
----------------------------	-------------------------

Arch. No. 240712_C.CENTRAL_ARQ_F1_OBRA.dwg	Plano Nº <b>08_ER</b>
---	--------------------------

Promotor:  
**IFEMA**  
**Feria de Madrid**

Arquitectos:  
**Ángel Luis Cerro**  
**Luis Miguel Velasco**

**EMO**

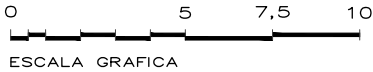
tel 91 708 02 70  
www.es-emo.com

PB



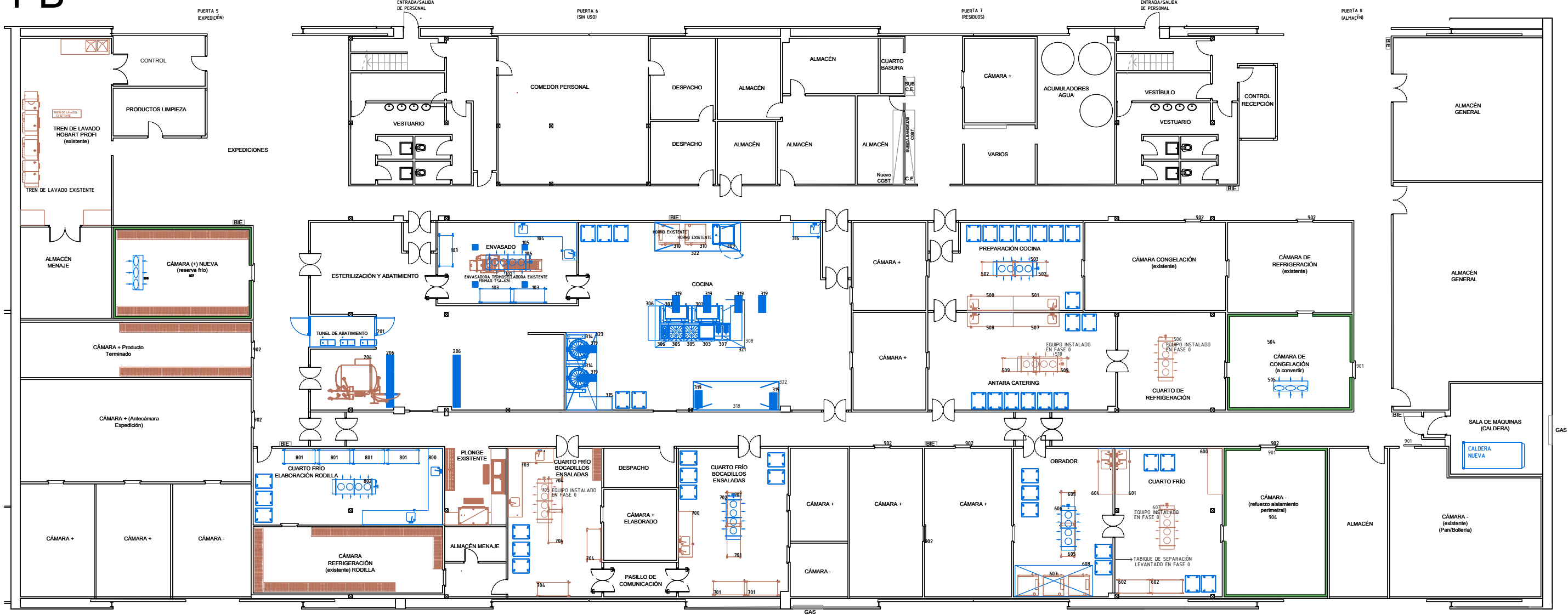
LEYENDA ACTUACIONES PARA EQUIPAMIENTO ESTADO ACTUAL

- CAMPANAS A DESMONTAR
- EQUIPAMIENTO A MANTENER
- EQUIPAMIENTO A RETIRAR



Proyecto: <b>Cocinas centrales IFEMA _Fase 01</b>	
Ubicación: <b>IFEMA. Edificio complementario</b>	
Plano: <b>Estado actual Equipamiento (Actuaciones)</b>	
Fecha: <b>11/07/2024</b>	Escala: <b>1/150</b>
Arch. No. 240712_C.CENTRAL_ARQ_F1_OBRA.dwg	Plano N° <b>09_EA</b>
Promotor: <b>IFEMA</b> <b>Feria de Madrid</b>	
Arquitectos: <b>Ángel Luis Cerro</b> <b>Luis Miguel Velasco</b>	
tel 91 708 02 70 www.es-emo.com	

PB



ENVASADO

- 102- TERMOSELLADORA SEMIAUTOMÁTICA MECAPACK (EXISTENTE)
- 103- MESA DE TRABAJO SOBRE RUEDAS CON ESTANTE BAJO
- 104- MESA DE TRABAJO CON SENO Y/O SENO LAVAMANOS
- 105- REJILLA DE PAVIMENTO 300x300MM
- 106- EQUIPO FRIGORÍFICO CUARTO FRÍO

ESTERILIZACIÓN Y ABATIMIENTO

- 201- ABATIDOR TUNEL 3 CARROS GN 2/1 CON GRUPO DE REFRIGERACIÓN REMOTO
- 204- AUTOCLAVE VAPOR 2 CESTOS
- 206- SUMIDERO
- 207- RECINTO PANEL CÁMARA REFRIGERACIÓN EXPEDICIONES
- 208- EQUIPO FRIGORÍFICO REFRIGERACIÓN

CONDIMENTACIÓN/ZONA COCCIÓN

- 301- SARTÉN BASCULANTE 170L - MONTAJE ISLA CON GRIFO MEZCLADOR, RELLENADOR DE AGUA, ZÓCALO, RASCADOR Y COLADOR
- 303- FRY TOP ELÉCTRICO PLACA LISA CROMO (800x930x250mm)
- 305- QUEMADOR MODULAR GRAN RENDIMIENTO (800X900X850mm)
- 306- COCINA A GAS TOP 2 QUEMADORES (400X930X310mm)
- 307- FREIDORA ELÉCTRICA 2 CUBAS (800X930X850mm)
- 308- MESA DE TRABAJO 180MM CON ENTREPAÑO
- 309- HORNO SKYLINE PREMIUM 20GN 1/2 ELÉCTRICO
- 310- HORNO CONVECCIÓN MIXTO NN 2/1 (EXISTENTE)
- 314- MARMITA VAPOR ELECT. BASCULANTE 300L, GRIFO MEZCLADOR, ALZATINA Y RELLENADOR.
- 315- MESA DE ESQUINA
- 316- MESA CON FREGADERO ANCLADA A PARED
- 318- ACCESORIOS FREIDORA CINTA
- 319- REJILLA PAVIMENTO 100X500

- 321- CAMPANA EXTRACCION CENTRA B.COCCIÓN
- 321.1- SISTEMAS DE EXTINCIÓN DE INCENDIOS EN CAMPANAS
- 322- CAMPANA EXTRACCIÓN MURAL ZONA HORNOS
- 322.1- SISTEMAS DE EXTINCIÓN DE INCENDIOS EN CAMPANAS
- 323- CAMPANA EXTRACCIÓN MURAL ZONA MARMITAS
- 323.1- SISTEMAS DE EXTINCIÓN DE INCENDIOS EN CAMPANAS

DOTACIÓN DE CARROS REPRESENTADA PERO VALORADA SÓLO LA UNIDAD

PLONGE (TODO EL EQUIPAMIENTO ES EXISTENTE)

- FREGADERO OLLAS 2 SENOS 1800MM CON GRIFO Y CAÑO
- LAVACACEROLAS ELÉCTRICO 1550MM
- ESTANTERÍA LINEAL ALUM. POLIET. 475X2224MM
- REJILLA DE PAVIMENTO 1000X300MM

ZONAS PREPARACIONES COCINA Y ANTARA

- 500- MESA DE TRABAJO CON SENO Y/O SENO LAVAMANOS (EXISTENTE)
- 501- MESA DE TRABAJO CON SENO Y/O SENO LAVAMANOS (EXISTENTE)
- 502- MESA DE TRABAJO SOBRE RUEDAS CON ESTANTE BAJO (EXISTENTE)
- 503- EQUIPO FRIGORÍFICO CUARTO FRÍO
- 504- RECINTO PANEL CONGELACIÓN EN INT.CAM.REFRIGERACIÓN (CONVERTIR)
- 505- EQUIPO FRIGORÍFICO CONGELACIÓN
- 506- EQUIPO FRIGORÍFICO CUARTO FRÍO (INSTALADO EN FASE 0)
- 507- MESA DE TRABAJO CON SENO Y/O SENO LAVAMANOS (EXISTENTE)
- 508- MESA DE TRABAJO CON SENO Y/O SENO LAVAMANOS (EXISTENTE)
- 509- MESA DE TRABAJO SOBRE RUEDAS CON ESTANTE BAJO (EXISTENTE)
- 510- EQUIPO FRIGORÍFICO CUARTO FRÍO (INSTALADO EN FASE 0)

DOTACIÓN DE CARROS REPRESENTADA PERO VALORADA SÓLO LA UNIDAD

ZONAS PREPARACIONES OBRADOR

- 600- MESA MURAL (EXISTENTE)
- 601- MESA DE TRABAJO CON SENO Y/O SENO LAVAMANOS (EXISTENTE)
- 602- MESA DE TRABAJO SOBRE RUEDAS CON ESTANTE BAJO (EXISTENTE)
- 603- EQUIPO FRIGORÍFICO CUARTO FRÍO (INSTALADO EN FASE 0)
- 604- MESA DE TRABAJO CON SENO Y/O SENO LAVAMANOS (EXISTENTE)
- 605- MESA DE TRABAJO SOBRE RUEDAS CON ESTANTE BAJO (EXISTENTE)
- 606- EQUIPO FRIGORÍFICO CUARTO FRÍO
- 607- HORNOS PAN (EXISTENTE)
- 608- CAMPANA EXTRACCIÓN MURAL ZONA HORNOS
- 608.1- SISTEMAS DE EXTINCIÓN DE INCENDIOS EN CAMPANAS

DOTACIÓN DE CARROS REPRESENTADA PERO VALORADA SÓLO LA UNIDAD

ZONAS PREPARACIONES BOCADILLOS Y ENSALADAS

- 700- MESA DE TRABAJO CON SENO Y/O SENO LAVAMANOS (EXISTENTE)
- 701- MESA DE TRABAJO SOBRE RUEDAS CON ESTANTE BAJO (EXISTENTE)
- 702- EQUIPO FRIGORÍFICO CUARTO FRÍO
- 703- MESA DE TRABAJO CON SENO Y/O SENO LAVAMANOS (EXISTENTE)
- 704- MESA DE TRABAJO SOBRE RUEDAS CON ESTANTE BAJO (EXISTENTE)
- 705- EQUIPO FRIGORÍFICO CUARTO FRÍO (INSTALADO EN FASE 0)

DOTACIÓN DE CARROS REPRESENTADA PERO VALORADA SÓLO LA UNIDAD

ZONAS PREPARACIONES RODILLA

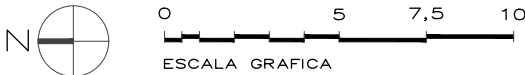
- 800- MESA FREGADERO MURAL CON DOS SENOS
- 801- MESA CENTRAL CON RUEDAS
- 802- EQUIPO DE REFRIGERACIÓN C.FRÍO

ADICIONALES CÁMARAS REFRIGERACIÓN

- 901- CORTINAS DE AIRE ACCESO CÁMARAS CONGELACIÓN SIN ANTECÁMARA
- 902- SUSTITUCIÓN DE PUERTAS DE CÁMARAS A CORREDERAS EN APERTURAS NUEVAS Y PASILLOS DE CIRCULACIÓN
- 903- MESAS DE APOYO CON RUEDAS (A DEFINIR SITUACIÓN) (4UD. DE 1,50ML Y 1 UD. DE 2ML)
- 904- CÁMARA DE CONGELADOS (REFUERZO AISLAMIENTO PERIMETRAL)

NOTA: LOS EQUIPOS REPRESENTADOS EN EL PLANO EN COLOR MARRÓN SON EQUIPOS EXISTENTES, EL EQUIPAMIENTO NUEVO SE REPRESENTA EN COLOR AZUL.

NOTA: SE SUSTITUYE LA CALDERA EXISTENTE POR UNA NUEVA.



Proyecto:  
**Cocinas centrales IFEMA \_Fase 01**

Ubicación :  
**IFEMA. Edificio complementario**

Plano:  
**Estado Reformado. Equipamiento**

Fecha <b>11/07/2024</b>	Escala: <b>1/150</b>
Arch. No. 240712_C.CENTRAL_ARQ_F1_OBRA.dwg	Plano N° <b>09_ER</b>

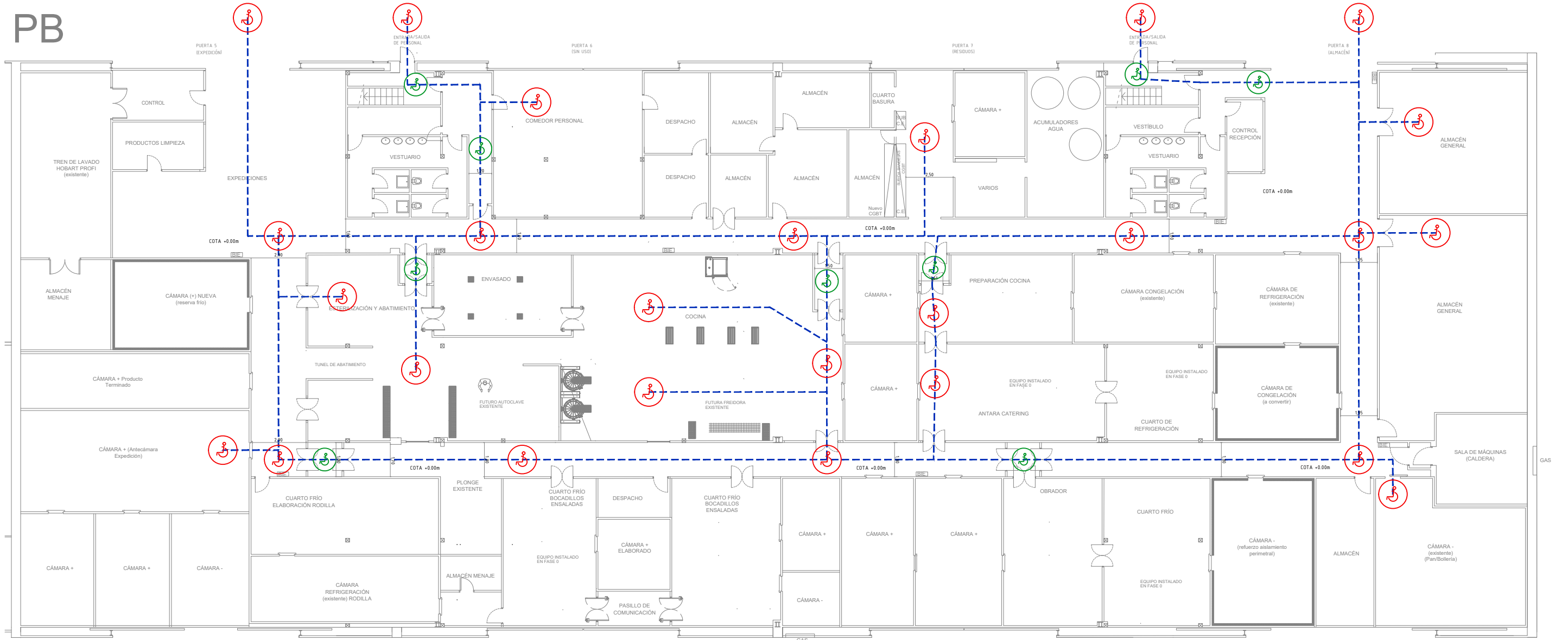
Promotor:  
**IFEMA**  
**Feria de Madrid**

Arquitectos:  
**Ángel Luis Cerro**  
**Luis Miguel Velasco**

**EMO**

tel 91 708 02 70  
www.es-emo.com

PB



ACCESIBILIDAD

ITINERARIO ACCESIBLE

ZONA PRIVADA

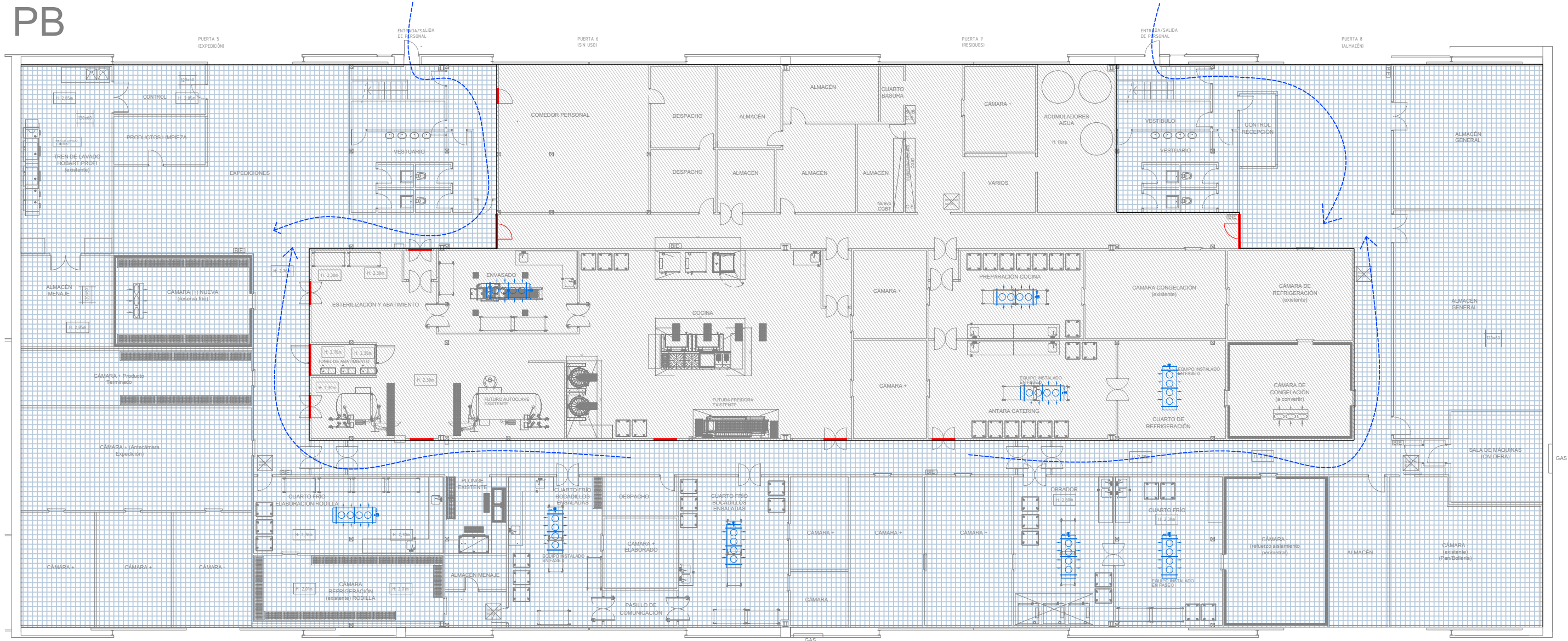
DIAMETRO DE GIRO 1,20 m

DIAMETRO DE GIRO 1,50 m



Proyecto: <b>Cocinas centrales IFEMA _Fase 01</b>	
Ubicación : <b>IFEMA. Edificio complementario</b>	
Plano: <b>Estado Reformado. Cumplimiento CTE DB SUA</b>	
Fecha: <b>11/07/2024</b>	Escala: <b>1/150</b>
Arch. No. 240712_C.CENTRAL_ARQ_F1_OBRA.dwg	Plano N° <b>10_ER</b>
Promotor: <b>IFEMA</b> <b>Feria de Madrid</b>	
Arquitectos: <b>Ángel Luis Cerro</b> <b>Luis Miguel Velasco</b>	
<div><div><b>EMO</b></div><div>tel 91 708 02 70 www.es-emo.com</div></div>	

PB



- LEYENDA CERRAMIENTO DE OBRA FASE 1
- TABIQUE SENCILLO A BASE DE PLACAS DE YESO LAMINADO
  - PUERTA DE ENTRADA A OBRA
  - CIRCULACIÓN DEL PERSONAL DE IFEMA DURANTE LA EJECUCIÓN DE LAS OBRAS DE LA FASE 1
  - ZONA OBRAS CON INICIO EN SUB-FASE 1.1 INHABILITADA DURANTE TODA LA DURACION DE LA FASE 1 DE OBRA
  - ZONA OBRAS CON INICIO EN SUB-FASE 1.2 INHABILITADA SÓLO DURANTE SEGUNDA PARTE DE LA FASE 1 DE OBRA



Proyecto:  
**Cocinas centrales IFEMA \_Fase 01**

Ubicación:  
**IFEMA. Edificio complementario**

Plano:  
**Estado Reformado. Cerramiento de obra Fase 01**

Fecha <b>11/07/2024</b>	Escala: <b>1/150</b>
Arch. No. <b>240712_C.CENTRAL_ARQ_F1_OBRA.dwg</b>	Plano N° <b>11_ER</b>

Promotor:  
**IFEMA**  
**Feria de Madrid**

Arquitectos:  
**Ángel Luis Cerro**  
**Luis Miguel Velasco**

**EMO** tel 91 708 02 70  
www.es-emo.com